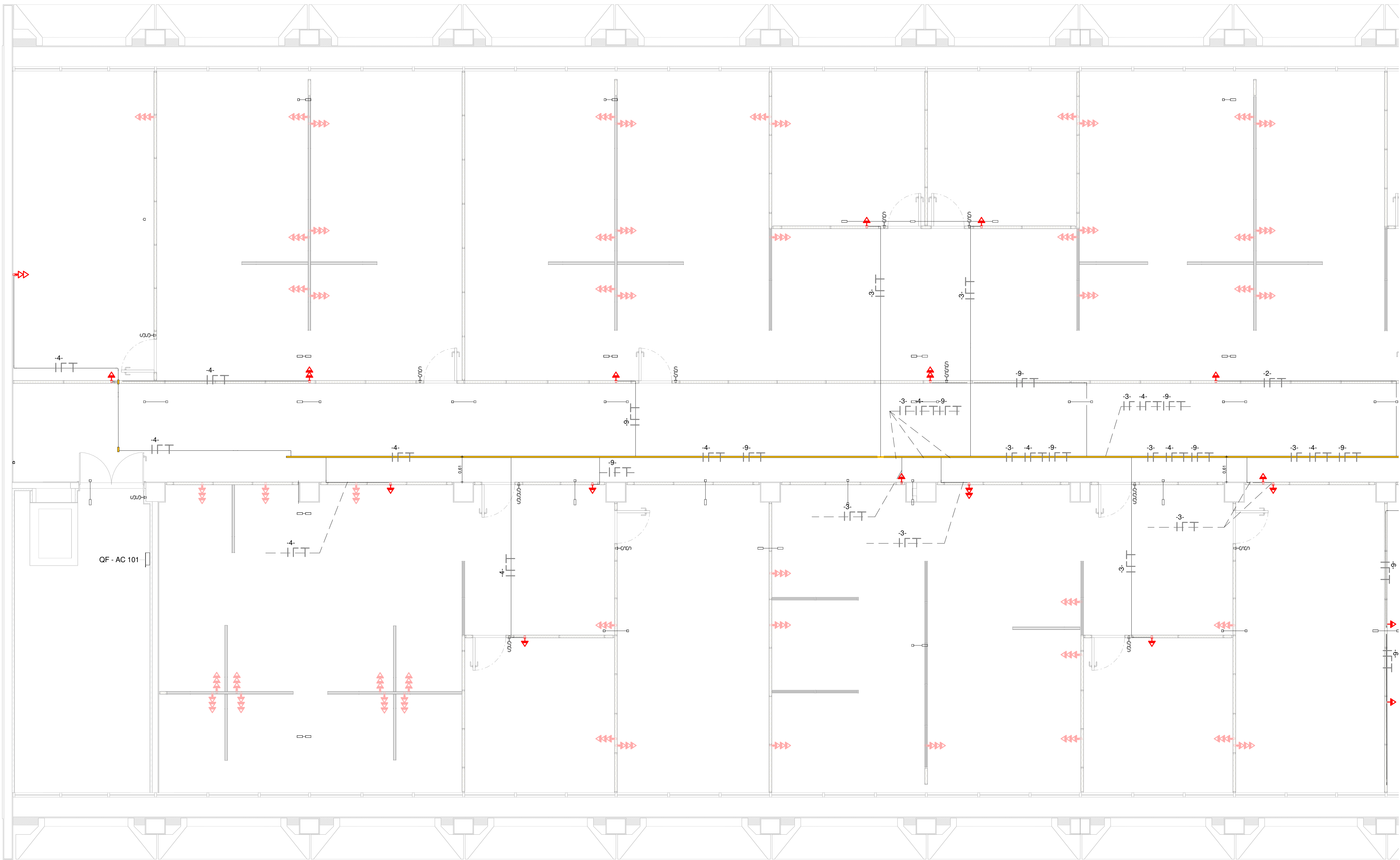


B



1 PLANTA BAIXA PAV. 01  
1:50

A

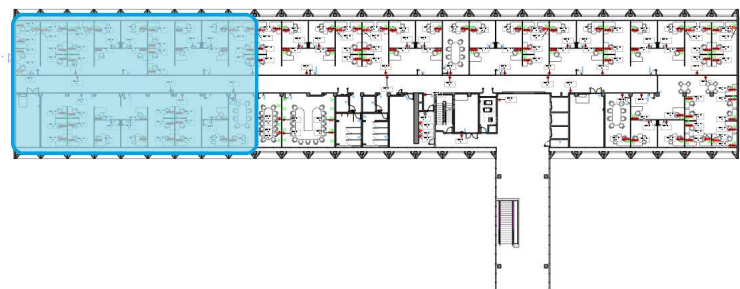
ELÉTRICA E LÓGICA			
	- CAIXA DE PASSAGEM OCTOGONAL, COM LUMINÁRIA EQUIVALENTE A 150W EM LED		- TOMADA DE USO GERAL 2P+T, A 1,00M, EM CAIXA 4"X2" COM INTERRUPTOR DE SEÇÃO SIMPLES
	- CAIXA DE PASSAGEM OCTOGONAL, COM LUMINÁRIA EQUIVALENTE A 100W EM LED		- TOMADA DE USO GERAL 2P+T, A 0,30M, EM CAIXA 4"X2"
	- CAIXA DE PASSAGEM OCTOGONAL, COM LUMINÁRIA EQUIVALENTE A 60W EM LED		- TOMADA DE USO GERAL 2P+T, A 1,00M, EM CAIXA 4"X2"
	- CAIXA DE PASSAGEM OCTOGONAL FUNDO FIXO FIXADA NA LAJE		- TOMADA DE USO GERAL 2P+T, A 2,00M, EM CAIXA 4"X2"
	- INTERRUPTOR DE SEÇÃO SIMPLES, A 1,00M, EM CAIXA 4"X2"		- TOMADA DE USO GERAL 2P+T, NO RODAPÉ, EM CAIXA SELADA
	- INTERRUPTOR DE SEÇÃO PARALELA, A 1,00M, EM CAIXA 4"X2"		- TOMADA ESTABILIZADA 2P+T, A 0,30M, EM CAIXA 4"X2"


OBS.: Todos os eletrodutos sem indicação são de 3/4" e todas as eletrocalhas sem indicação são 38x38mm

- INDICAÇÃO DE ELETRODUTO E ELETRODUTO BAIXO

- QUADRO DE DISTRIBUIÇÃO, 1,20M DO CENTRO AO PISO

- INDICAÇÃO DE ELETROCALHA E ELETROCALHA BAIXA



Revisões				
Nº	DESCRIÇÃO	DATA		
11	REVISÃO RELATÓRIO FASE 2	15/05		
12	REVISÃO RELATÓRIO FASE 3	04/09		
<div><div>Receita Federal</div></div> <div>Contratada</div> <div><div>MDB</div>ARQUITETURA</div>			Grupo	
			06.00 INSTALAÇÕES ELÉTRICAS E ELETRÔNICAS	
			Subgrupo	
			06.01 INSTALAÇÕES ELÉTRICAS	
			REDE DAS INSTALAÇÕES	
			Fase	Revisão
			PROJETO BÁSICO	R12
Obras			Folha	
REFORMA E READEQUAÇÃO - ALA "2" ANEXO AO BLOCO "O"			RFB-AC2-PB-06.01 017-PLB-01P-PRO-ST1-R12	
Endereço			Títulos	
ESPLANADA DOS MINISTÉRIOS, BRASÍLIA-DF			PLANTA BAIXA - PAV. 01	
Contratada				
MDB ARQUITETURA				
Coordenador				
ARQ. EXPEDITO DEUSDARA - CAU A17099-2				
Responsável Técnico				
ARQ. LAIS COSTA - CAU A69552-1				
ARQ. SÉRGIO FONTES - CAU A48108-4				
ARQ. ZALDO SOTERO - CAU A44586-0				
			Emissão	Folha
			MAI 2018	06.01 017 / 530